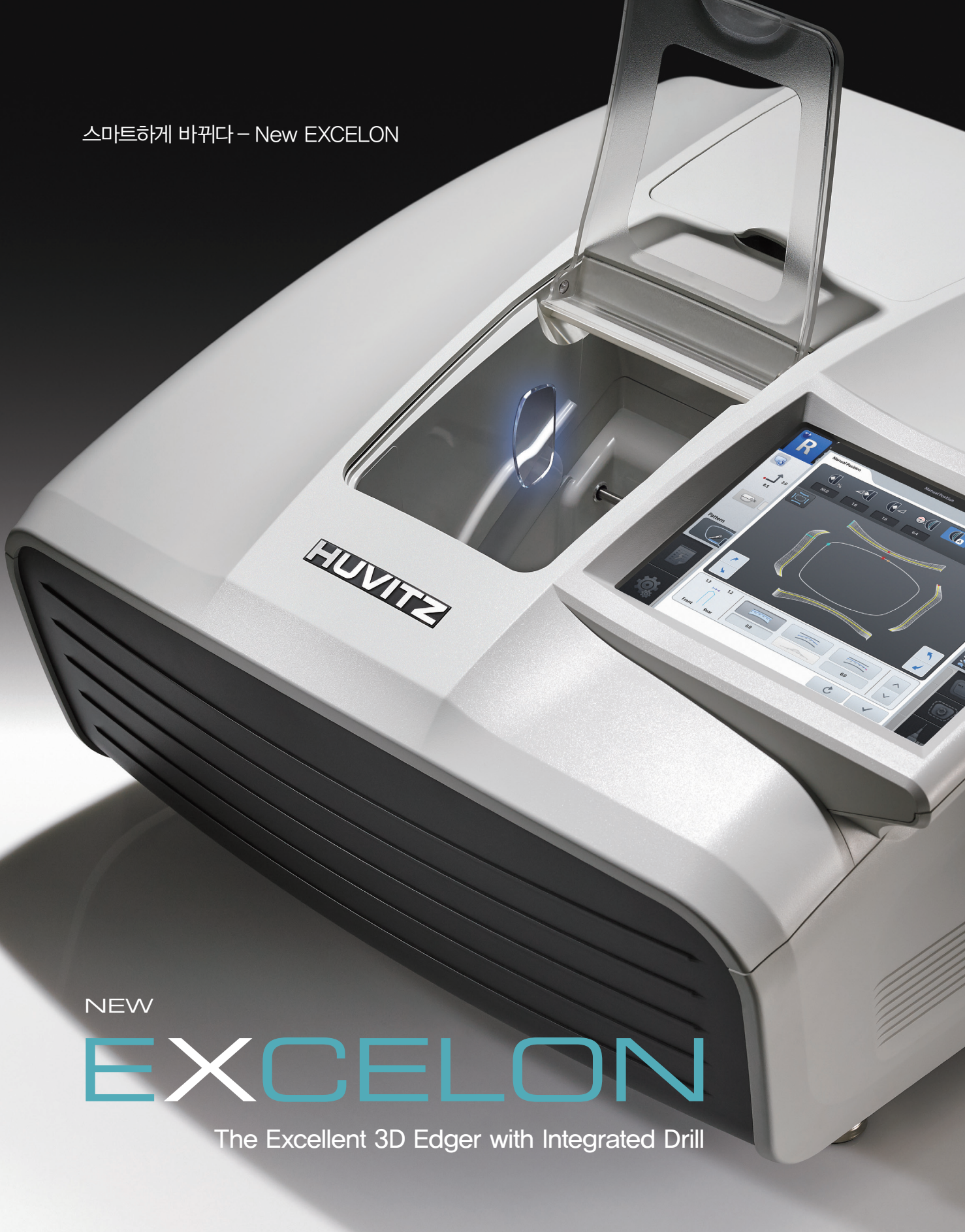


스마트하게 바뀐다 - New EXCELON



NEW

EXCELON

The Excellent 3D Edger with Integrated Drill



Adaptive Chuck



Built-in Tracer



Integrated Drill

Huvitz Re:define. Re+create

EXCELON은 최고를 뜻하는 'Excellent' 와 커다란 나타내는 'On'을 결합한 의미로 최상의 만족을 제공하고자 휴비츠가 만든 렌즈 가공기 브랜드입니다. 많은 사랑과 신뢰를 바탕으로 성능과 안정성을 대폭 업그레이드한 'New EXCELON'을 새롭게 선보이며 다시 한번 고객만족에 앞서갑니다.



렌즈 가공의 안정성 향상, 손쉬운 GUI, 드릴링 기능까지 통합! 뉴 엑셀런, 옛저의 기준을 높이다.

더 강해지기 위해 오히려 더 유연해졌습니다.

완벽한 힘 조절로 렌즈를 가공할 때 틀어짐을 방지하고, 가공 방법도 업그레이드했습니다.

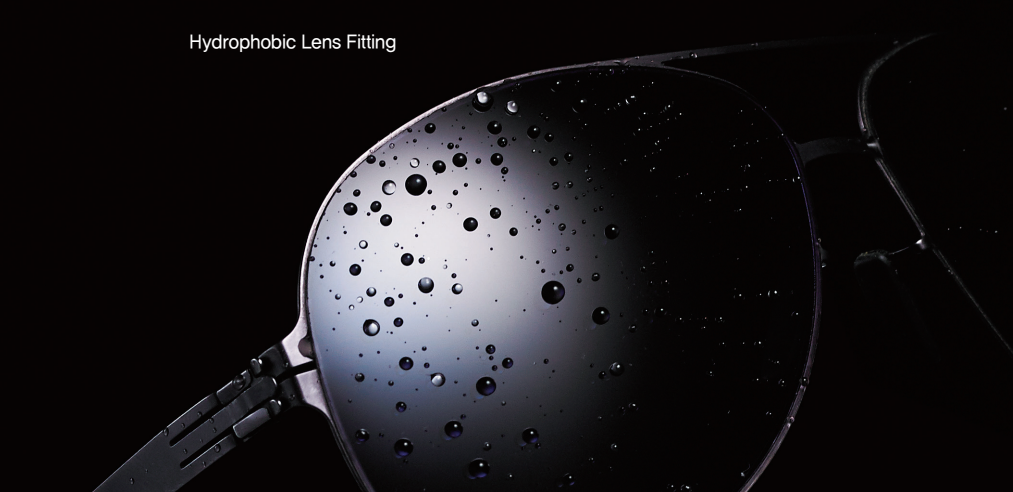
또한, 드릴링까지 한번에 진행할 수 있어 작업시간을 월등히 단축하였습니다.

합리적인 가격과 함께 선택의 다양성도 갖췄습니다.

새롭다의 진정한 의미를 되새긴 옛저 - 뉴 엑셀런, 휴비츠의 베스트 셀러입니다.

속도와 안정성의 완벽한 팀 플레이 -
뉴 엑셀런의 혁신이 시작됩니다.





엿징의 안정성을 위한 3가지 Roughing Method

렌즈 재료의 종류, 코팅 정도 등에 따라 러핑 방법 선택 가능

- Roughing Methods : Normal, Spiral, Axial

Spiral 과 Axial 러핑 모드에서 렌즈 지름을 입력할 경우 러핑이 더 효율적으로 진행

어려울수록 더 쉬워진 Hydrophobic Mode

미끄러짐과 축 이탈에 취약한 초발수 코팅 렌즈 등의 경우 러핑 방법, 안전 모드, 어댑티브 클램프 척의 압력 조절, 렌즈의 회전속도 조절 등의 가공 옵션을 한 번에 조작 가능

축 틀어짐을 막아주는 Adaptive Clamp Chuck

High Curved 렌즈의 가공 시 축의 틀어짐을 최소화하여 렌즈의 파손 및 코팅 손상 방지

- 압력 3단계 자동 조절(높음, 중간, 낮음) / 수동 입력 조절(50~150%)

만족도를 높이는 4가지 Retouch Options

일단의 프로세스를 완료 후 크기(Size), 폴리싱(Polishing), 홈파기(Grooving), 면치기(Safety Beveling)에 대한 수정 가능

최근 3개 작업까지 리터치 가능함

Pop-up Open

빌트-인 트레이서에 테 장착시 해당 작업창이 자동 활성화, 기다림 없이 작업 가능

자동 렌즈 감지 기능으로 진행 작업의 정보를 제공하거나 다음 작업을 알려줌

반응성이 빠른 9.7" Color Display

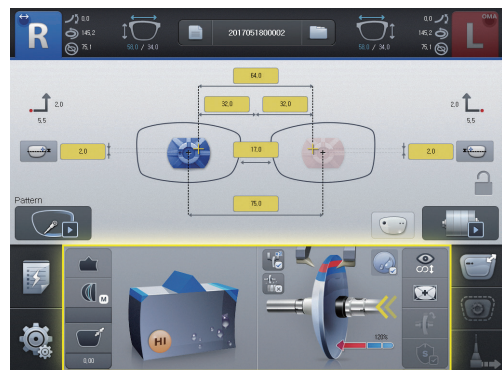
휴비츠 고유의 세련된 디자인으로 직관적인 그래픽 유저 인터페이스

기계조작이 익숙하지 않아도 손쉽게 시작하고 깔끔하게 완성할 수 있는 터치 방식

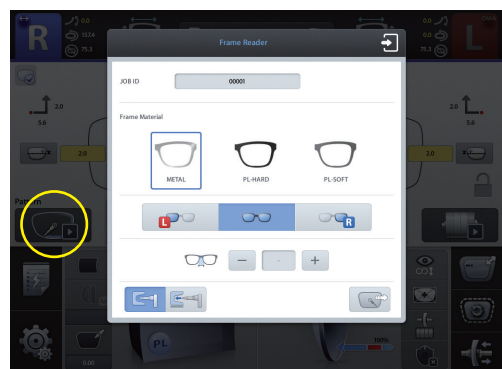
- 기존 대비 평균 60% 더 빠른 휠 회전 속도와 고성능 CPU 등으로 업그레이드
- 어댑티브 클램프, 3 가지 러핑 모드, 하이드로포빅 모드 등 렌즈 가공 시 틀어짐 방지
- 빌트 인 트레이서 & 드릴 (Optional), 잡 매니저 등 제약 없는 다중 작업, 작업 시간의 단축
- 스포츠카를 닮은 곡선과 정제된 볼륨감을 구현한 Fluid Dynamics 디자인



Roughing Method / Axial



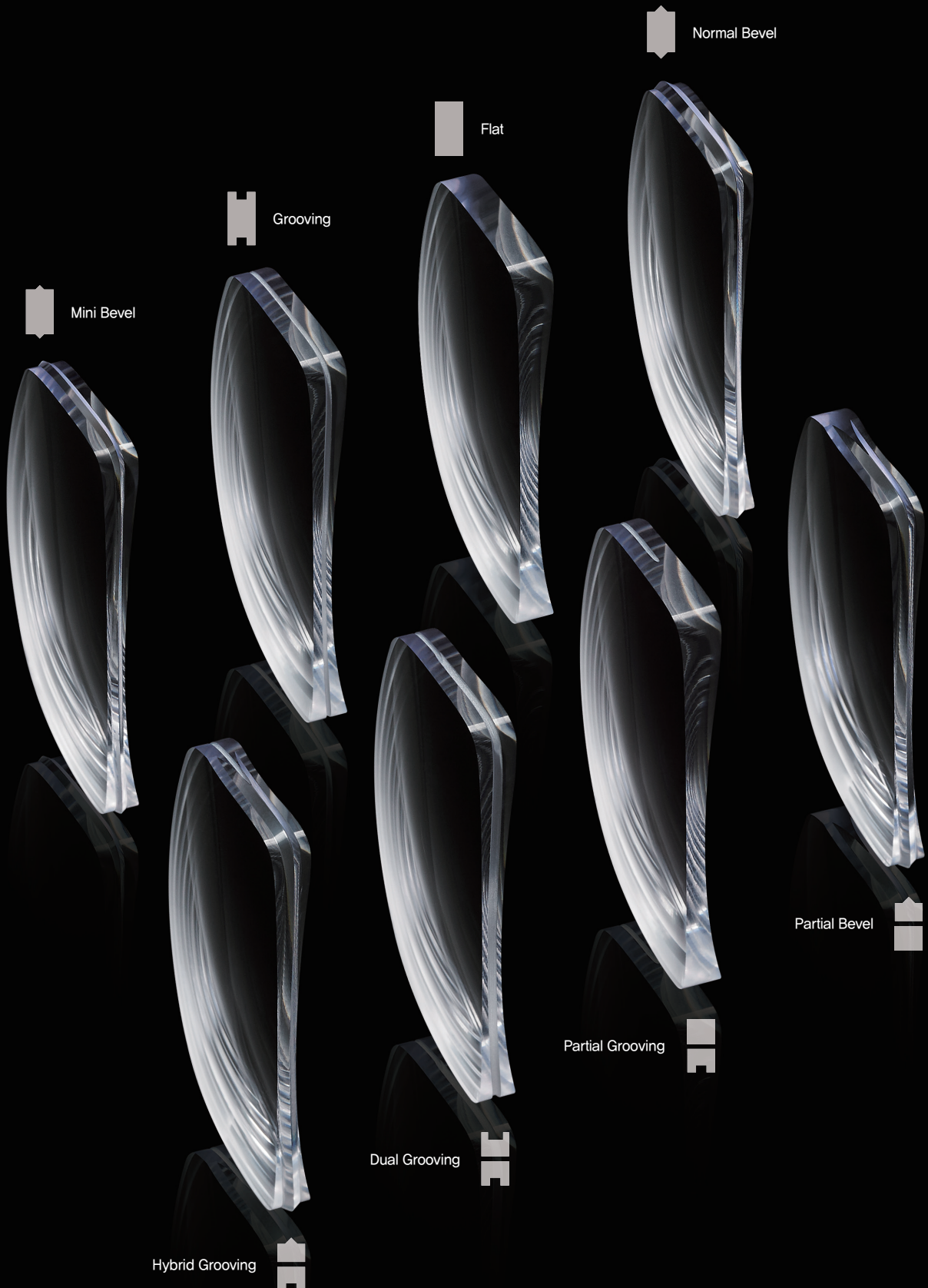
Hydrophobic Mode



Pop-up Open

진보된 엿징 모드가 다양하면서도 빈틈없는 디테일의 렌즈를 만듭니다.

뉴 엑셀런은 매우 친절합니다. 기존의 성능은 업그레이드하고 작업의 편의성까지 배려하여 믿음직한 결과를 만듭니다. 또한, 보다 전문적으로 고사양 작업을 원한다면 외부 오토블로커, 드릴러와도 결합시켜 원활하게 작업할 수 있습니다.





고커브 선글라스까지 맞출 수 있는 8가지 다른 엿징 유형

산각(Bevel), 무테(Rimless), 홈파기(Grooving), 미니 산각(Mini Bevel), 부분 산각(Partial Bevel), 부분 홈파기(Partial Grooving), 이중 홈파기(Dual Grooving), 하이브리드 홈파기(Hybrid Grooving) 등 맞춤형 렌즈 가공 가능

미리 보니까 더 정교한 6가지 산각 위치 모드

2D 및 3D 시뮬레이션을 통해 렌즈 종류와 두께, 안경테에 따라 자동 연산하여 최적의 위치로 선정

- 자동 산각 위치 / 수동 산각 위치
(백분율 %, 전면 오프셋, 후면 오프셋, Base Curve 등)

최신 트렌드의 재질도 OK! 5가지 렌즈 재질 가공

Plastic (CR39, Hi-index), Polycarbonate, Trivex, Glass 등 광범위한 재질과 곡률의 렌즈 가공

다양한 조건별 측정을 위한 4가지 필링 위치/모드

일반적인 모드로 손쉽게 측정하거나, 테갈이(안경테 변경)와 산각 부족, 렌즈 굴절 등 다양한 상황과 조건에 따라 최적의 필링 위치 및 모드를 선정

- 3가지 필링 위치 : 일반, 산각외곽, 테갈이 전용
- 3가지 필링 모드 : 양면, 전면 전용(CAP 렌즈용), 후면 전용
- EX렌즈전용 필링 모드 : 렌즈의 다른 곡률을 정확하게 기록, 정밀하게 가공 가능
- Safety Bevel / Grooving Finishing Quality를 위해 프리 러핑 / 러핑 후 필링 옵션

더 자유자재로! 파워풀한 디지털 패턴 및 편집 기능

고객의 취향을 반영하거나 시야 확보를 위해 렌즈의 크기, 모양, 회전 등을 수정, 변경할 수 있는 기능

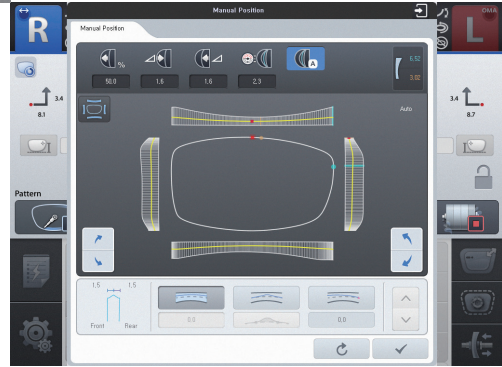
- 상하 / 좌우 / 직경 / 비율 / 좌측만 / 우측만 / 상단만 / 하단만 / 각도에 따라 렌즈테 도형 회전
- 윤곽선의 일부분 선택한 수정 : 작업자가 렌즈의 특정 부분만 선택적으로 수정 및 변경 가능

프레임 형태의 교환 및 고정 : R/L 교환, R/L 미러링으로 안경테의 왜곡된 모양을 간편하게 수정 혹은 대체 가능

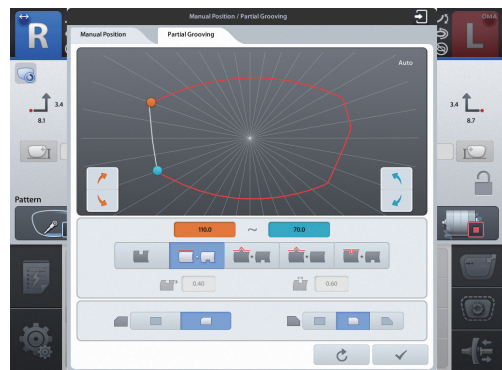
직관적인 Layout Design 기능 : 프레임 형상의 도면에 레이아웃 정보를 직접 입력, 수정

피팅 품질이 더 향상된 지능형 알고리즘

렌즈 크기의 자동 조정, 산각 또는 홈파기에 대한 자동 수정, PD 보정 등 지능형 알고리즘 적용으로 이전 모델보다 피팅 품질이 더욱 향상



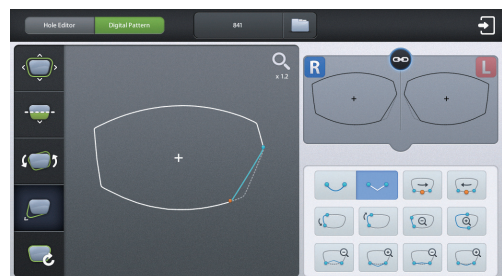
Processing Position Editor



Partial Grooving Editor



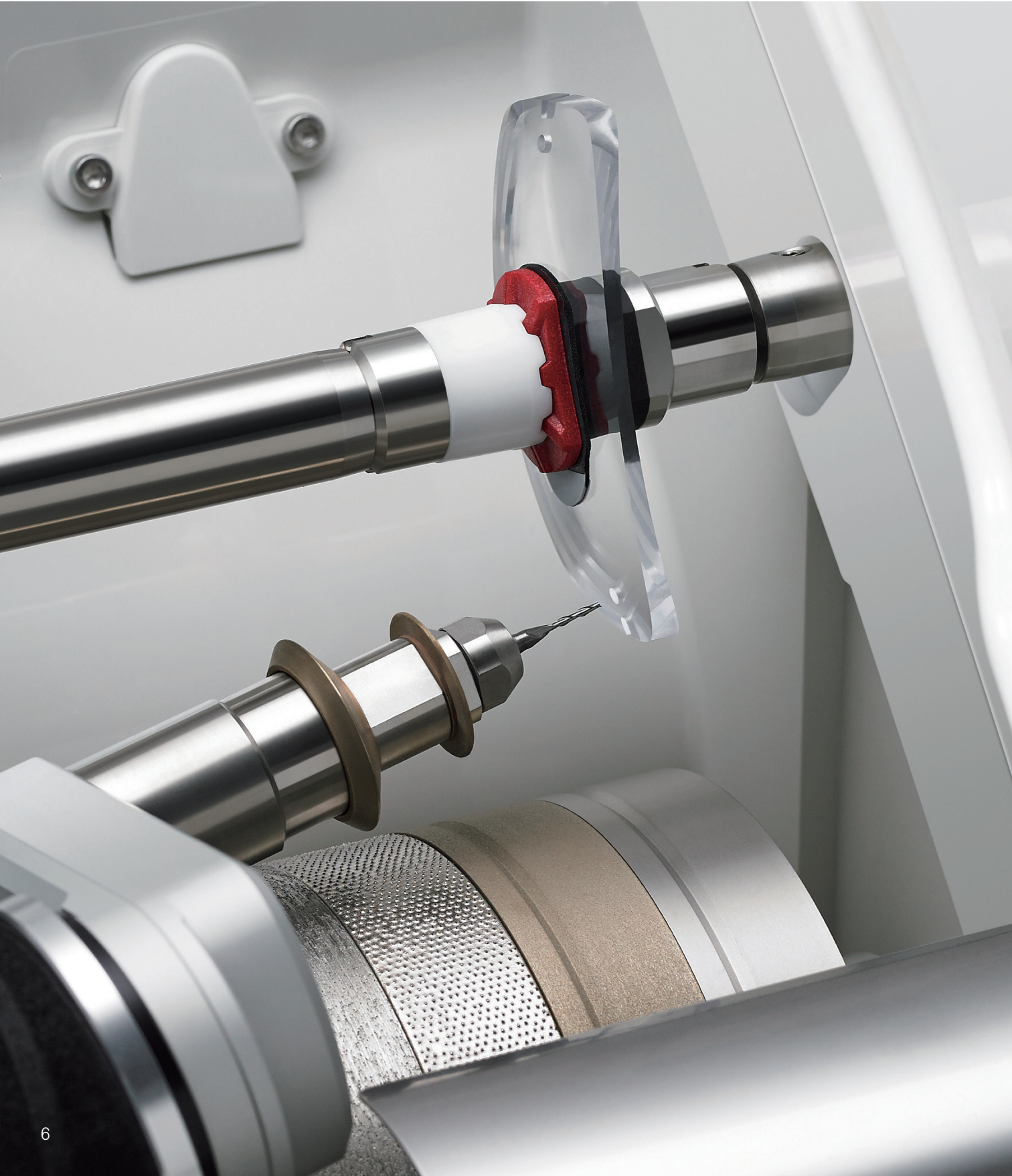
4 Different Feeling Positions

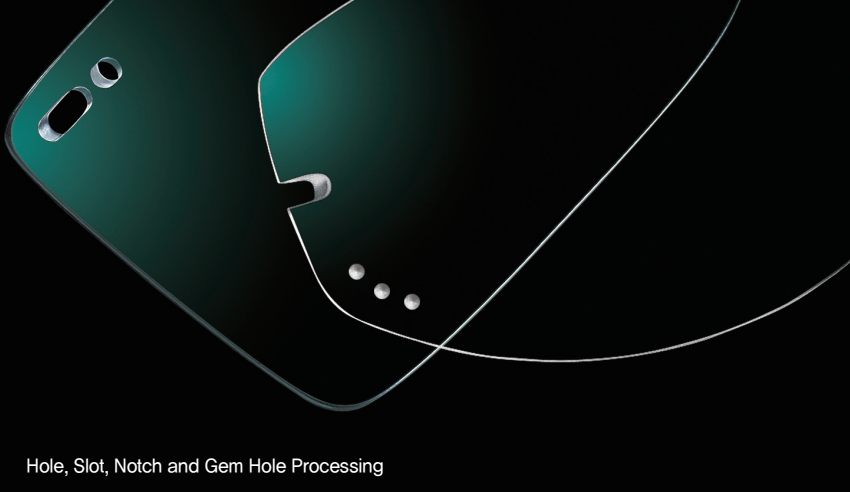


Digital Pattern

드릴링 통합으로 무테 작업도 한번에 지능적으로 해냅니다. (Drill Option 선택 시)

제작 과정이 복잡하거나 파손 위험이 크고 피팅이 쉽지 않아 시도하기 어려웠던 무테 안경.
이제 New EXCELON의 드릴링 통합 기능으로 터치 한번에 완성하세요.





Hole, Slot, Notch and Gem Hole Processing

시간과 노력을 줄여주는 드릴링 통합

안정적이고 견고한 12도의 드릴이 통합돼 옛것 후 드릴링 작업까지 터치 한 번에 설정, 자동 실행

빠르고 편리한 렌즈 가공으로 시간 절약

Easy-to-use 홀 편집기 기능

트윈 홀, 직사각형 홀, 슬롯, 노치 및 보석 홀 등 다양한 홀의 디자인 작업 가능

작업자가 원하는 홀의 위치를 즉시 이동하거나 추가, 편집할 수 있도록 기능을 업그레이드

실제 크기 그 이상으로 보며 더 쉽게 설정할 수 있는 미리보기 배율 (x1.0, x1.3)

홀 위치를 간편하게 이동시키는 Easy Mover

작업자가 원하는 홀의 위치와 폭을 터치 스크린에서 직관적으로 이동하거나 데이터를 직접 입력

고객의 얼굴형, 트렌디한 스타일을 위한 하이퀄리티 드릴링 작업 가능

다양한 좌표기준을 이용한 설계 지원

유명 브랜드의 안경 제조사에서 제공하는 다양한 양식의 좌표 데이터를 인식, 대응

최적 맞춤을 위한 홀간 상대거리 설계 지원 : 프레임에 최적화된 맞춤을 위해 홀간 거리를 밸런스 있게 조정, 정렬하는데 유용

설계 시간을 단축해주는 나만의 Preset

작업자에게 유용한 작업 정보를 손쉽게 입력, 단골 고객을 위한 커스터마이징 데이터로 저장 가능

저장된 드릴 패턴을 이용한 효율적인 설계

빈도 높게 활용하거나 고난도 작업 파일의 경우 필요한 순간 빨리 불러와 정확하고 신속하게 작업

특수형상 가공과 선글라스 클립용 편의모드 지원

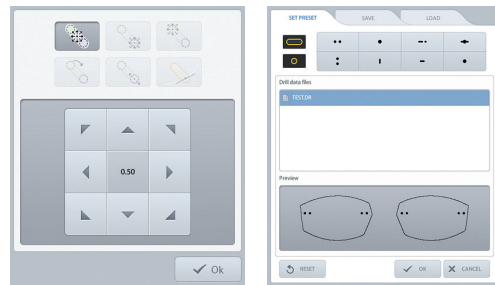
(HAB-8000, HDM-8000 구성 시)

활용성 있는 Scan & Cut : 개성 넘치는 디자인, 각각각색의 렌즈도 바로 스캔 가능, 또한 이미지 파일과 CAD 파일을 작업 가능한 형태의 파일로 변환, 바로 커팅 시작

더 쉬워진 Easy Click 편집기능 : 선글라스, 근용 렌즈를 탈부착하기 위해 자석 위치를 편집하는 기능(Chemistrie Clip)

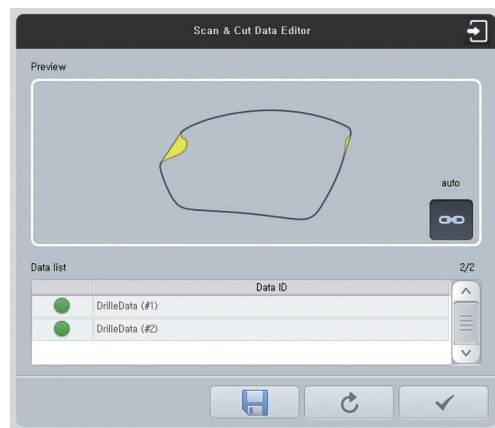


Easy-to-use Hole Editor



Easy Mover

Preset



Scan & Cut Data Editor



Chemistrie Clip Editing



복잡할수록 간단하게, 어려울수록 쉽게 – 그래서 초보자도, 전문가도 만족합니다.

정답은 간단합니다. 뉴 엑셀런은 수많은 고객 요구와 복잡한 과정을 통해 재탄생했습니다.

사용자는 최소의 시간과 노력만 투자해도 시간 낭비 없이, 실패 없이 만족스러운 결과를 얻을 수 있습니다.

입체 측정으로 더 정확하게 읽는 빌트인 트레이서

자동 / 반자동 / 오목 형상 모드 제공

반자동 모드로 스타일러스를 안경테의 홈에 수동 배치하여 실행 가능

오목 형상 모드로 데모렌즈의 오목한 모양 인식 가능

렌즈 가공하는 동안에 프레임 트레이싱을 할 수 있어 작업시간을 단축

축 틀어짐 방지(Tilling Lock)구조 채용으로 더 높아진 내구성과 정밀성

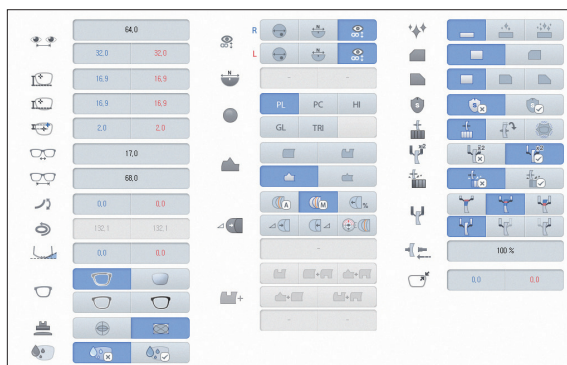
고급 전문 작업을 위한 외부 드릴러의 병렬 프로세스(Optional)

한 면을 드릴링하는 동안 다른 면을 엿징하고, 심지어 이전 작업의 드릴링 하는 동안에 다음 작업의 엿징까지 가능 (HDM-8000 구성 시)

미리 보고 바로 실행하는 Expert Job Editor

모든 작업 정보를 즉각 탐색, 미리 보며 작업을 실행할 수 있는 기능

전문가를 위한 고급 작업 옵션을 선택, 프레임의 기울임 각도나 데모렌즈 커브 등을 직접 입력 가능



Expert Job Editor

강력한 다중작업, 동시처리의 Job Manager

단계별 작업목록을 한눈에 파악, 가공 중 다음 작업도 실행하는 기능

제한 없는 작업데이터를 저장하는 대용량 메모리 제공

작업 파일명 변경, 불러오기, 검색까지 가능한 바코드 인터페이스 지원

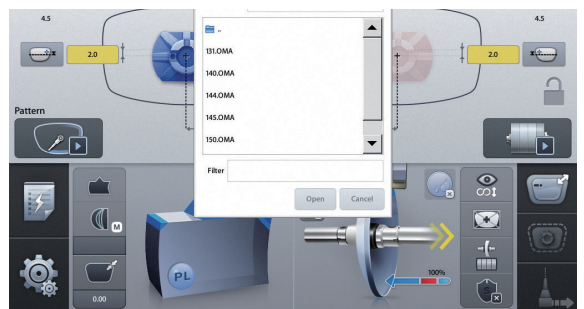
파일 변환 없는 Direct DCS(OMA) Import/Export

안경테 모양, FPD, 가공모드, 렌즈 재질, 드릴링 조정 등 안경테에 대한 완전한 정보를 포함한 DCS(OMA) 작업파일을 변경하는 번거로움 없이 SD 카드 메모리에 담아 바로 불러오기

- Lindberg, Silhouette, Adidas 등 대형 안경제조업체는 웹 사이트를 통해 DCS 형식의 기성품 작업 데이터를 대부분 제공

파일이름 중복 등의 문제가 발생하지 않는 폴더 기반 DCS 파일의 유지

DCS 호스트(PC), 외부 트레이서 / 오토블로커, HERA Intraworks(PC) 등 외부장비에 작업 데이터를 전송, 작업 가능



Direct DCS(OMA) Import

구성이 다양합니다. 선택의 폭이 넓습니다.

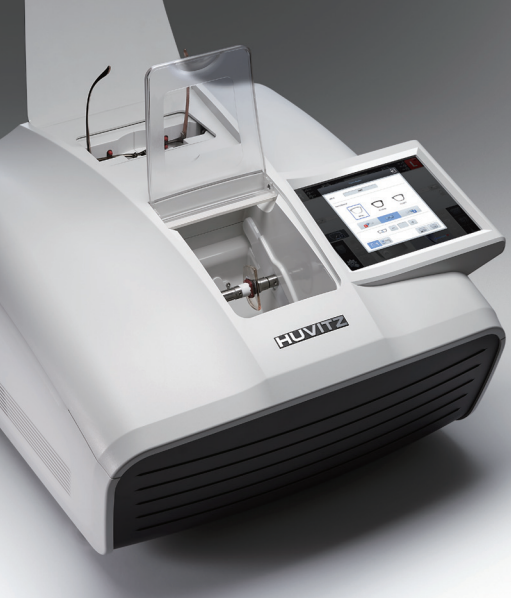
뉴 엑셀런은 아이디어 맵입니다. 사용자 환경, 원하는 가격 등에 맞춘 제품을 구성하도록 선택의 폭이 넓습니다. 제대로 된 엷저 하나만 있으면 최대한 활용할 수 있는, 무궁무진한 아이디어를 얻게 되는 셈입니다.

System Configuration



옵션 타입별 사양

Product Type		Specification				
		Voltage	Built-in Drill	Built-in Tracer	Wheel Type	Glass Wheel
HPE-410	HPE-410 (220V) TR	220V	X	O	RPG	O
	HPE-410 (220V) NTR	220V	X	X	RPG	O
	HPE-410 (110V) TR	110V	X	O	RPG	O
	HPE-410 (110V) NTR (RPW)	110V	X	X	RPW	X
HPE-410(D)	HPE-410 (220V) TRD	220V	O	O	RPG	O
	HPE-410 (220V) NTD	220V	O	X	RPG	O
	HPE-410 (110V) TRD	110V	O	O	RPG	O
	HPE-410 (110V) NTD (RPW)	110V	O	X	RPW	X



NEW
EXCELON
The Excellent 3D Edger with Integrated Drill

Edger Specification

Lens Material	Plastic, Polycarbonate, High Index Plastic, Glass, Trivex
Wheel	Diameter 100mm, RPG Type
Edging Mode	Beveling(Normal / Partial / Mini Bevel) Grooving(Normal / Partial / Hybrid / Dual Grooving) Flat Edging Safety Beveling Polishing Built-in Drill (Fixed at 12°) *Auto/Manual position with 2D/3D simulation supported for beveling and grooving.
Functions	Job Manager, Digital Pattern, Retouch, Bevel / Groove Simulation, Shape Mirroring, Concave Shape
Utilities	Manual Edging Room Door(Hinged Door) Edging Room Illumination Single Side Feeling(Front, Rear) SD Card Storage(Memory Included)
Display	9.7 inch Color TFT LCD(1024x768) with Touch Screen
Edging Size	Max : 80mm Min : Flat Edging : 18.5mm(without Safety Bevel) / 23.0mm(with Safety Bevel) Bevel Edging : 20.0mm(without Safety Bevel) / 24.7mm(with Safety Bevel)
Dimensions / Weight	604(W) x 571(D) x 369(H)mm / 47kg or Less(without Tracer Module)
Power Supply	AC 100~120V / AC 200~230V 50/60Hz
Power Consumption	1400W(110V), 1500W(220V)

Tracer Specification

Tracing Type	Automatic 3D Binocular Tracing
Tracing Mode	Auto, Semi-Auto
Tracing Size	Frame Ø16.0~92.0mm, Pattern Ø16.0~84.0mm
Frame Material	Metal, Hard Plastic, Soft Plastic
Data Processing	FPD, Frame Curve, Circumference, 3D Angle, Concave Shape

Drill Specification

Hole Type	Hole(Circle/Rectangle), Slot(Circle/Rectangle), Notch(Circle/Rectangle)
Hole Diameter	Ø1.00~5.00 mm
Tilting Scope	Fixed (12°)
Hole Depth	Max : 6.0 mm (0.0 mm =Through Hole)
Range of Hole Drilling	Ø28.0~75.0 mm (From the center of leap block)
Slot Width	1.00~5.00mm
Slot Length	Max : 20.00mm

Comparison of Edging Capability

	HPE-410	HPE-410 (D)	HPE-810 (ND)	HPE-810	HPE-8000 (XN)	HPE-8000 (X)
Bevel(Normal, Mini)	O	O	O	O	O	O
Bevel(Partial)	O	O	O	O	O	O
Grooving (Partial, Hybrid, Dual)	O	O	O	O	O	O
Flat	O	O	O	O	O	O
Polishing	O	O	O	O	O*	O*
Safety Beveling	F, R	F, R	F, R	F, R	F, R	F, R
Drilling	X	O(fixed 12°)	X	O(0°~30°)	O(0°~30°)	O(0°~30°)
Chemistrie Clip	X	X	X	O	O	O
Scan & Cut	X	X	X	O(option)	O	O
Asymmetric Bevel	X	X	X	X	O	O
Semi-U Bevel	X	X	X	X	O	O
Step Bevel	X	X	X	X	X	O
Inclined Edge-Cutting	X	X	X	X	X	O

* HPE-8000X RPGA 타입은 산각 광택을 지원하지 않음.
* HPE-8000X/XN의 드릴링 기능은 HDM-8000 연결 시에 제공됨.
* HPE-410 (NTR) 타입도 HDM-8000과 연결하여 사용할 수 있음.
상기 제품의 디자인과 세부사항은 기능향상을 위해 사전예고 없이 변경될 수 있습니다.



(주)휴비츠 14055 경기도 안양시 동안구 부림로 170번길 38
Tel:031-442-8868 Fax:031-477-8617 <http://www.huvitz.com>

G8ARAA-17-00001-3-180614